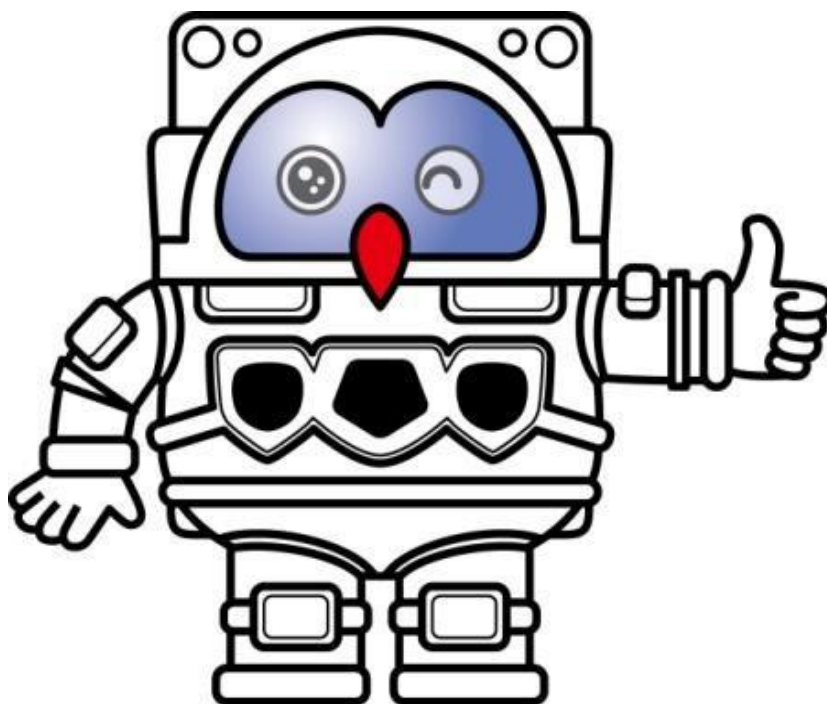


平成 30 年度
第 28 回つくば市新人
ミニバスケットボール大会

WELCOME
TSUKUBA



つくば市イメージキャラクター フックン船長

予選リーグ 平成 31 年 1 月 5 日 (土)

交流戦・決勝 平成 31 年 1 月 6 日 (日)

第 28 回つくば市新人 ミニバスケットボール大会要項

1. 主旨 本大会は、スポーツ大会を通じて団員に技術の向上と競技の歓びを経験する機会を広く提供するとともに、団員相互の交流を深め、仲間意識と連帯感を高揚し、あわせてスポーツ少年団の普及・振興に寄与することを目的とする。
2. 主催 つくば市・つくば市体育協会・つくば市スポーツ少年団
つくば市ミニバスケットボール協会
3. 期日 平成 31 年 1 月 5 日（土）・6 日（日）
4. 場所 1 月 5 日（土） 予選リーグ（組合せ表参照）
（男子会場）筑波総合体育館、豊里体育館、大穂体育館
（女子会場）谷田部総合体育館、桜総合体育館
1 月 6 日（日） 決勝トーナメント（各リーグ 1 位チーム）
（男女会場）筑波総合体育館
（決勝トーナメント交流戦）旧田水山小学校
交流戦（各リーグ 2・3 位チーム）
（男子会場）谷田部総合体育館、大穂体育館、豊里体育館
（女子会場）桜総合体育館、吉沼体育館、大曾根小学校
*交流戦の組合せは、主催者一任となります。
5. 日程 1 月 5 日（土）各会場集合 8:00（大穂体育館のみ 9:00）
第一試合 9:00（大穂体育館のみ 9:30）

1 月 6 日（日）各会場集合 8:00（大穂体育館のみ 9:00）
開会式 8:20（決勝会場・筑波総合体育館のみ）
第一試合 9:00（大穂体育館のみ 9:30）
6. 参加資格
（1）平成 30 年度、茨城県スポーツ少年団の登録団員・指導者であること。
*登録団員は、新人大会のため 5 年生以下とする。
（2）参加者は、必ず平成 30 年度スポーツ傷害保険に加入済みであること。
（3）帯同審判を 1 名以上同行できること。
7. 参加費 1 チームにつき 4,000 円とする。（当日予選会場にて現金にて受付）

8. 組合せ及び試合順序 (別紙組合せを参照)

9. 競技上の注意

- (1) ルールは、日本バスケットボール協会規則、日本ミニバスケットボール競技規則に準ずる。(一部つくば市ミニバスケットボール協会ルール及び新ルールを適用します)
- (2) 試合時間 5分—(1分)—5分—(5分)—5分—(1分)—5分
- (3) その他
 - ①同点の場合は、3分間の延長戦を行う。それでも勝敗が決まらないときは、2点先取のVゴール方式を採用する。(但し、予選リーグでは延長は行わない。得失点差により順位を決定する。)
 - ②ベンチには、選手15名以内、コーチ1名、アシスタントコーチ1名、チーム関係者1名、マネージャー1名以内で合計19名以内とする。
 - ③10名に満たないオープンチーム及び合併チーム(つくば市内チームを除く)は、予選リーグ・決勝トーナメントともに勝ち上がりを無しとする。
 - ④各予選1位のチームは2日目の決勝トーナメントに進出できるものとする。
 - ⑤男女とも、決勝トーナメント1回戦敗戦チームは、交流戦(1試合)があります。(会場は、旧田水山小学校体育館：つくば市水守620)
 - ⑥各予選2位・3位のチームは2日目の交流戦に参加できる。
 - ⑦ディフェンスは、マン・ツー・マンディフェンスを行うこととする。
 - ⑧決勝戦のみ、男女ともマン・ツー・マンコミッショナーを配置します。
 - ⑨予選の各会場において第3試合終了後、フリースロー大会を実施します。
※各リーグ1位～3位の選手に賞品が与えられます。
 - ⑩予選リーグの各会場責任者は、結果を(男子)鈴木競技委員長(女子)坂本競技副委員長へ連絡して下さい。

10. 審判, オフィシャルについて

- (1) 審判は、5日予選リーグ、6日2位・3位交流戦、決勝トーナメント交流戦は、帯同審判にて行います。各会場にて当日試合開始前に担当試合の確認をお願いします。
- (2) 決勝トーナメントは、つくば市審判委員会にて割り当てを發表します。
その他詳細は、当日各会場にて確認してください。
- (3) 審判は、審判服を着用してください。

11. 表彰

- (1) 男女とも決勝トーナメントの優勝・準優勝・第3位(2チーム)を表彰します。
- (2) 参加チームすべてに参加賞があります。
- (3) 男女とも決勝トーナメントのみ優勝チームから最優秀選手1名、上位4チームから優秀選手1名ずつ表彰します。
- (4) 決勝トーナメント優勝チームには、優勝杯が与えられます。

【つくば市新人大会 大会役員】

大会主催者	鈴木富士雄	(協会会長)
大会 委員長	清水 典子	(協会副会長)
副委員長	阿部 功	(協会理事長)
大会総務委員長	萩原 旭	(協会総務委員長)
副委員長	荒澤 博光	(協会総務副委員長)
大会審判委員長	中山 兼寿	(協会審判委員長)
副委員長	松宮 民夫	(協会審判副委員長)
副委員長	佐々木 薫	(協会審判副委員長)
大会競技委員長	鈴木 武士	(協会競技委員長)
副委員長	坂本 利徳	(協会競技副委員長)
大会 TO 委員長	久松 秀樹	(協会 TO 委員長)
副委員長	石田 博人	(協会 TO 副委員長)

大会の問い合わせ先

【男子担当】競技 委員長 鈴木 (春日 男子) 090-4758-9019
【女子担当】競技副委員長 坂本 (要 女子) 090-4619-9993